

# Ergänzung zu TRVB 121 O - Brandschutzpläne

## Vorgaben der Feuerwehr Wiener Neudorf

### Allgemeines:

Für die Vidierung von Brandschutzplänen sind 2 komplette Planparien Brandschutzpläne in ausgedruckter Form der Feuerwehr Wiener Neudorf vorzulegen.

Eine Planparie ist in digitaler Form (Format PDF) zu senden an:

[brandschutzplaene@ff-wr-neudorf.at](mailto:brandschutzplaene@ff-wr-neudorf.at)

Bei Objekten ohne TUS Anschluss wird empfohlen eine Planparie beim Hauptzugang des Gebäudes in einen Plankasten für Feuerwehrpläne aufzubewahren. (Einvernehmen mit der Feuerwehr ist herzustellen)

### Zu Punkt 1 der TRVB 121 O

Es wird verwiesen, dass das Einvernehmen mit der Feuerwehr Wiener Neudorf bei der Erstellung von Brandschutzplänen herzustellen ist.

### Zu Punkt 2 der TRVB 121 O

Folgende Unterlagen sind bei Objekten ohne TUS Anschluss erforderlich

- Deckblatt
- Legende mit verwendeten Plansymbolen
- Lageplan
- Geschoßpläne

Folgende Unterlagen sind bei Objekten mit einem TUS Anschluss erforderlich:

- Deckblatt
- Objektbeschreibung
- Legende mit verwendeten Plansymbolen
- Lageplan
- Geschoßpläne

### Zu Punkt 3 der TRVB 121 O

Sonderformate, größer als A3+A4 sind nach persönlicher Rücksprache und unter Vorlage eines Entwurfs möglich.

### Zu Punkt 4 der TRVB 121 O

- Am Lageplan ist ein 20 Meter Randraster umlaufend zu ergänzen.
- Auf Geschoßplänen kann der 20 Meter Randraster oder eine Maßleiste mit 20 Meter verwendet werden.

### Zu Punkt 6 der TRVB 121 O

#### *Nordpfeil*

Es ist auf allen Plänen ein Nordpfeil im rechten oberen Bereiches des Planes einzuzeichnen

#### *Ergänzung zu Geschoßplänen*

Es ist bei Geschoßplänen oberhalb des Plankopfes der Lageplan in Miniaturform darzustellen.

#### *Feuerlöscher*

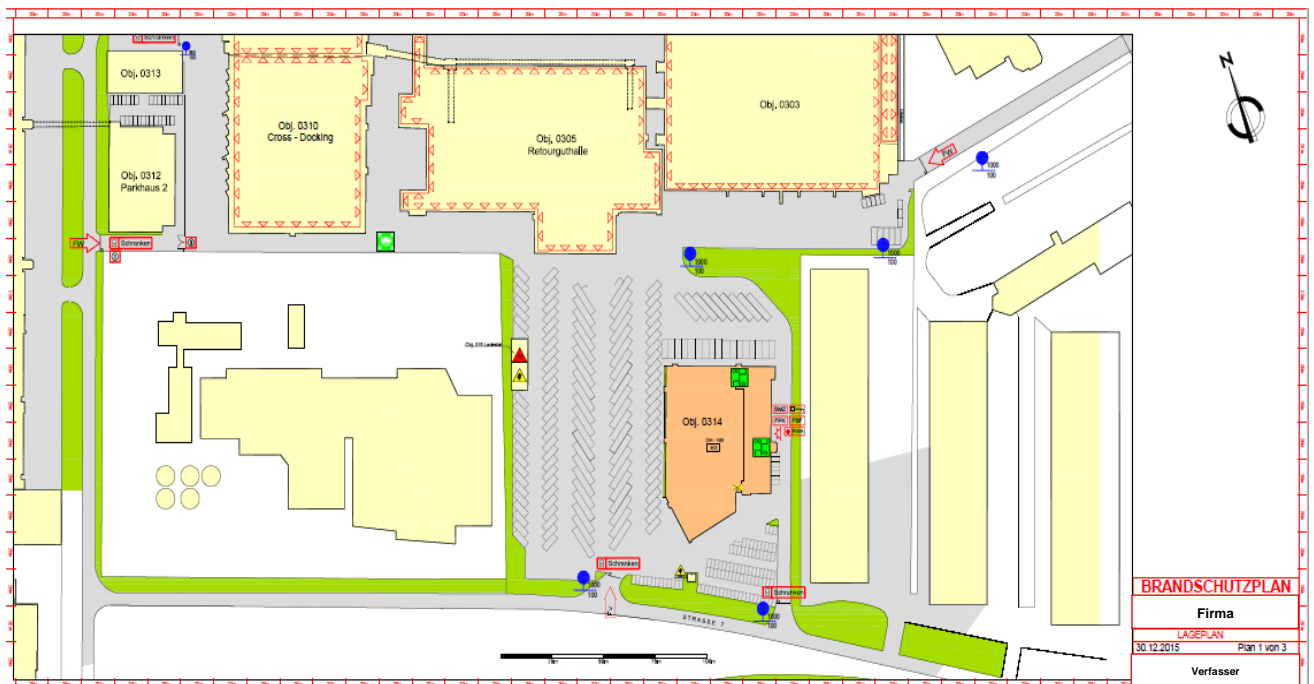
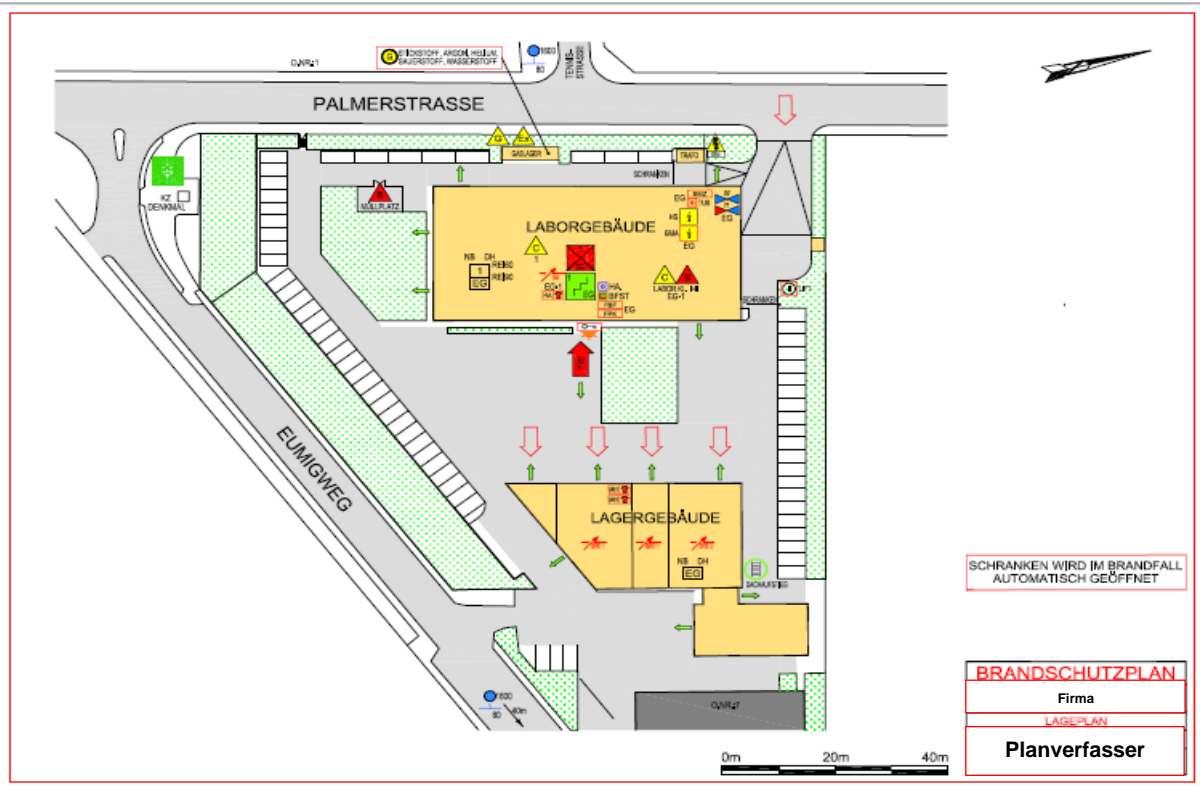
*Tragbare Feuerlöscher müssen nicht in den Plänen erfasst werden.*

**Zu Punkt 7 der TRVB121 O**

Farbgebung abweichend zur TRVB

- Befahrbarere Flächen – grau
- Grünflächen – grün jedoch nicht ident mit Fluchtwegs Symbolen
- Nachbarobjekte – blassgelb
- Betroffenes Objekt - rot
- Die Symbole BaBr09 oder BaBr10 sind links vom Plankopf zu situieren

Beispiele Lageplan:



Beispiel Geschossplan:

