

Ergänzung zu TRVB 121 O- Brandschutzpläne

Vorgaben der Feuerwehr Wiener Neudorf

Allgemeines:

Für die Vidierung von Brandschutzplänen sind mindestens 3 komplette Planparien Brandschutzpläne in ausgedruckter Form der Feuerwehr Wiener Neudorf vorzulegen.

Bei Objekten ohne TUS Anschluss wird empfohlen eine Planparie beim Hauptzugang des Gebäudes in einen Plankasten für Feuerwehrpläne aufzubewahren. (Einvernehmen mit der Feuerwehr ist herzustellen)

Eine Planparie ist in digitaler Form (Format PDF) zu senden an:

brandschutzplaene@ff-wr-neudorf.at

Zu Punkt 1 der TRVB 121 O

Es wird verwiesen, dass das Einvernehmen mit der Feuerwehr Wiener Neudorf bei der Erstellung von Brandschutzplänen herzustellen ist.

Zu Punkt 2 der TRVB 121 O

Folgende Unterlagen sind bei Objekten ohne TUS Anschluss erforderlich

- Deckblatt
- Legende mit verwendeten Plansymbolen
- Lageplan
- Geschoßpläne

Folgende Unterlagen sind bei Objekten mit einem TUS Anschluss erforderlich:

- Deckblatt
- Objektbeschreibung
- Legende mit verwendeten Plansymbolen
- Lageplan
- Geschoßpläne

Zu Punkt 3 der TRVB 121 O

Sonderformate, größer als A3+A4 sind nach persönlicher Rücksprache und unter Vorlage eines Entwurfs möglich.

Zu Punkt 4 der TRVB 121 O

- Am Lageplan ist ein 20 Meter Randraster umlaufend zu ergänzen.
- Auf Geschoßplänen kann der 20 Meter Randraster oder eine Maßleiste mit 20 Meter verwendet werden.

Zu Punkt 6 der TRVB 121 O

Nordpfeil

Es ist auf allen Plänen ein Nordpfeil im rechten oberen Bereiches des Planes einzuzeichnen

Ergänzung zu Geschoßplänen

Es ist bei Geschoßplänen oberhalb des Plankopfes der Lageplan in Miniaturform darzustellen.

Feuerlöscher

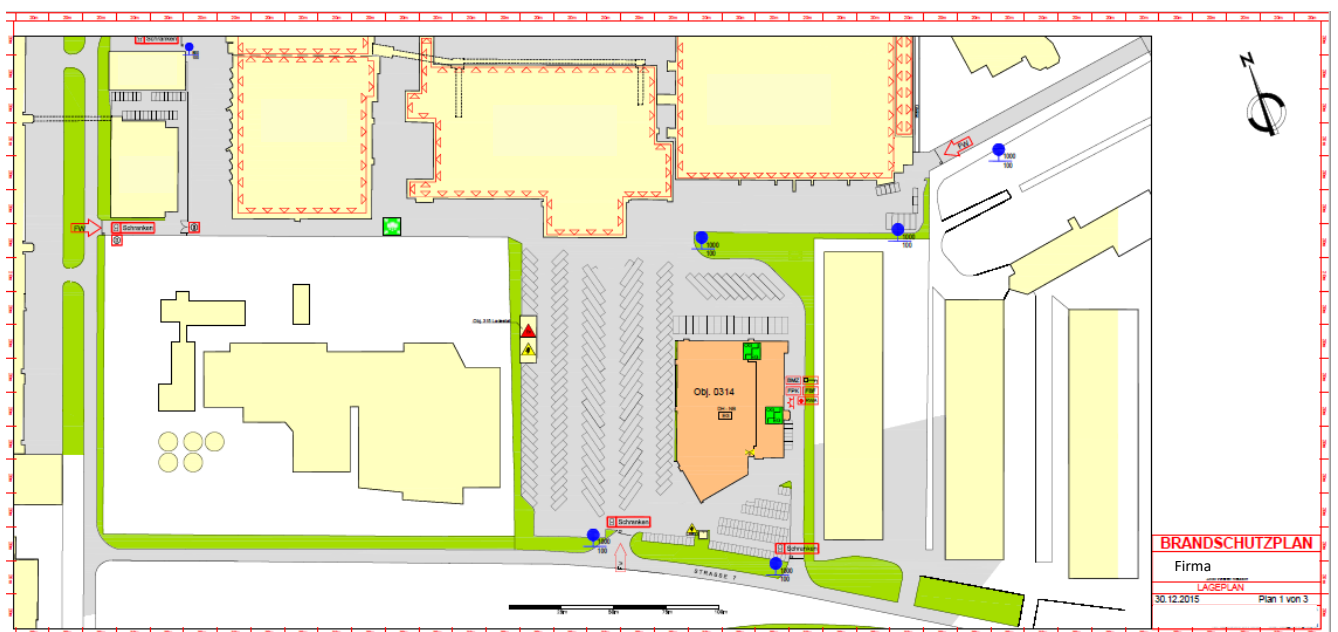
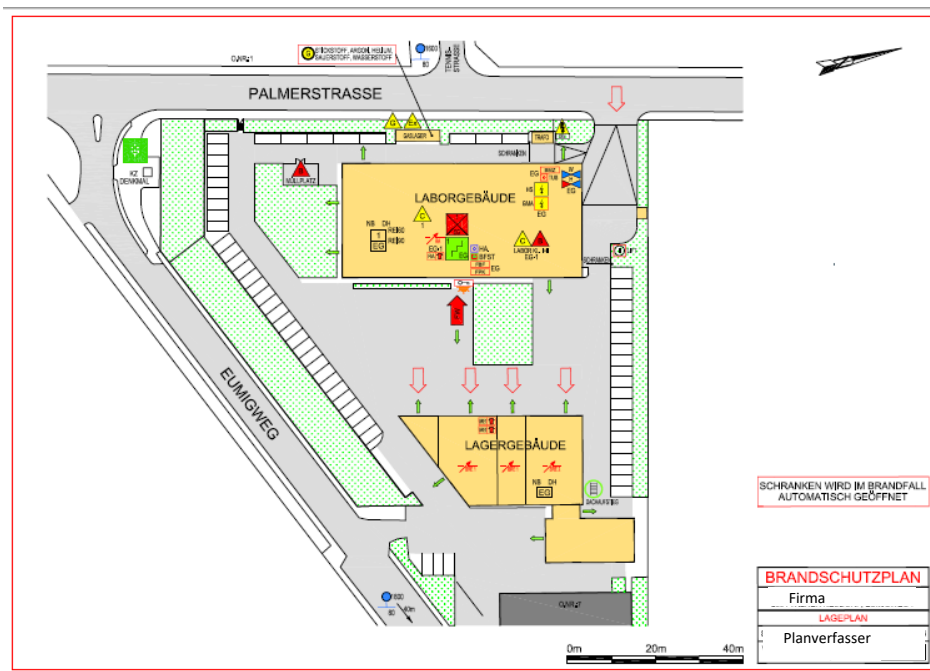
Tragbare Feuerlöscher müssen nicht in den Plänen erfasst werden.

Zu Punkt 7 der TRVB121 O

Farbgebung abweichend zur TRVB

- Befahrbar Flächen – grau
- Grünflächen – grün jedoch nicht ident mit Fluchtweg Symbolen
- Nachbarobjekte – blassgelb
- Betroffenes Objekt - rot
- Die Symbole BaBr09 oder BaBr10 sind links vom Plankopf zu situieren

Beispiele Lageplan:



Beispiele Geschossplan

